



Lichtdoorlatende panelen met vezelstructuur en custom kleuren en patronen

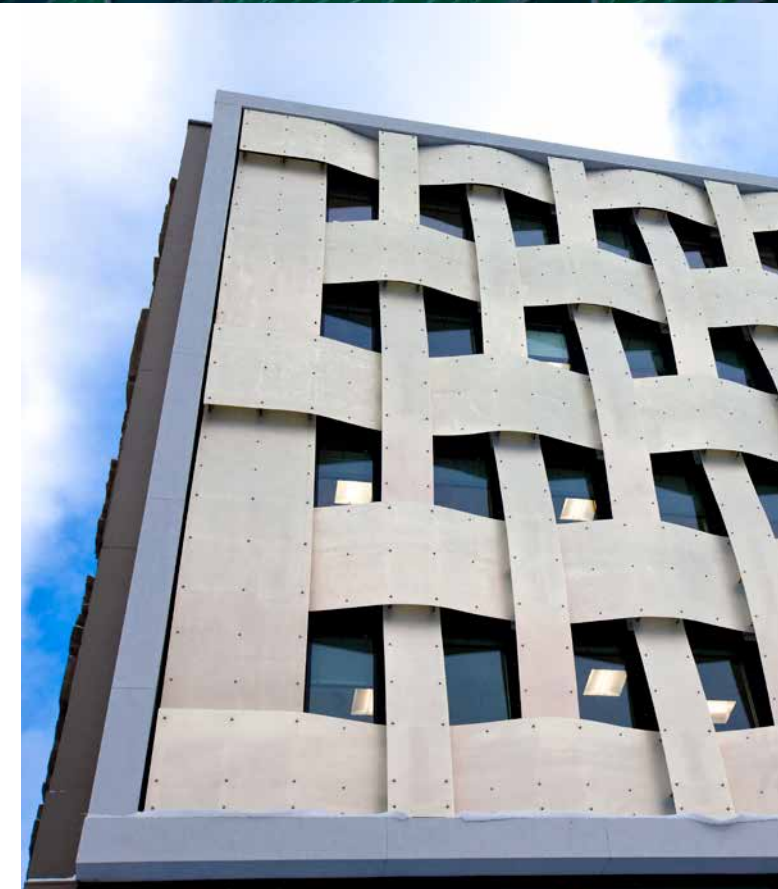




De mogelijkheden van Raficlad

Steeds meer architecten komen op hun zoektocht naar nieuwe, bijzondere, blijvend fraaie gevelbekleding terecht bij Holland Composites. Speciaal voor hen ontwikkelden wij Raficlad: licht doorlatende composiet panelen met willekeurige vezelstructuur. Raficlad is leverbaar in alle denkbare kleuren, vlak of met vrij te bepalen vormen van 2 tot 15 mm dik en met een maximaal formaat van 1.500 x 7.800 mm.

Belangrijkste voordelen zijn de duurzaamheid (UV-bestendig, kleurvast, corrosievrij, chemisch resistent en dus makkelijk te reinigen) en de grote vormvrijheid. Met behulp van een CNC gestuurde waterstraalsnijder kunnen we zowel vlakke als door een mal gevormde platen in elke gewenste contour uitsnijden en van bevestigingsgaten voorzien.



Transparante composiet gevelpanelen

Raficlad® is een bijzondere, blijvend fraaie gevelbekleding met unieke esthetische eigenschappen. De composietpanelen met vezelstructuur en custom kleuren en patronen zijn volledig gekleurd en al dan niet lichtdoorlatend.

Ze kunnen worden voorzien van een door de klant te kiezen toevoeging (inlage). Denk hierbij aan gekleurde vezels, draden, logo's of andere - ook volledig gedroogde organische - materialen. Kies zelf de hoeveelheid, structuur, kleur en oriëntatie van de inlage.

Ook de mate van translucentie/ transparantie en kleur van de plaat zijn nagenoeg onbeperkt!



Eigenschappen en toleranties van Raficlad

Bij composietmateriaal kunnen we de weerstand tegen brand en brandvoortplanting min of meer naar wens aanpassen. Met gebruik van brandwerende harsen en door toevoeging van brandvertragers kan vrijwel elke brandklasse worden geleverd. Vanzelfsprekend zijn de Raficlad-panelen getest op brandvoortplanting. Belangrijk voordeel van de Raficlad-panelen is hun eenvoudige onderhoud.

Ze zijn zeer kleurecht, corroderen niet, zijn bestand tegen luchtverontreiniging, zure regen en schoonmaakmiddelen (glasreiniging, graffitiwrijving) en organische vervuiling (mos, aanslag) kan eenvoudig verwijderd worden met het juiste reinigingsgereedschap en water. De gevel blijft langdurig 'als nieuw' tegen lage kosten over de totale levensduur.

Raficlad

Raficlad met fotoprint, winkelcomplex Klazinaveen



Raficlad met breiwerk inleg, VAVO school, Tilburg



Sandwich gevel met Raficlad panelen, RUG, Groningen



Transparant Raficlad panelen met barnsteen effect, Sportcentrum Universiteit Amsterdam



Raficlad met camouflage net & embleem inleg, Nassaukazerne Roosendaal



Gevlochten Raficlad gevel, Eemsmond gebouw



Geïmpregneerde Raficlad panelen als pijl gesneden, Jan Snel Groep, Montfoort



Doorzichtige Raficlad panelen, Brede School Velsen-Noord



Raficlad met inleg van electronica "recycling"



Composiet brug panelen met vezel structuur, Burgemeester Letscherbrug, Tilburg



Raficlad panelen met alluvium klimop bladeren als inleg, Klimop, Delft



Raficlad panelen als overkapping van de externe trappen, De Effenaar, Eindhoven.



Projectdetails

Opdrachtgever: Strukton

Locatie: Groningen, Nederland

Oppervlakte: 9.220 m²

Materiaalsoort: Raficlad

Bijzonderheden: Nederlands eerste gevel met lichtdoorlatende composietpanelen. Hoge luchtdichtheidseisen in verband met laboratoria in universiteitsgebouw. Eerste grote structurele composietgevel in dit formaat - Spijlloze raamoverspanning van 3,1 m in Nederland!



Projectdetails

Opdrachtgever: Plus vastgoed & K3H Architecten

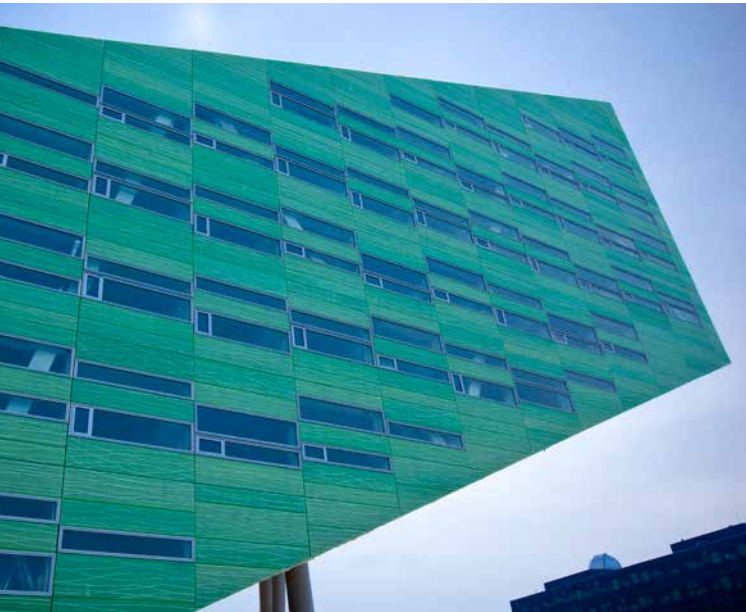
Locatie: Klazinaveen, Nederland

Jaar oplevering: 2012

Oppervlakte: 600 m²

Materiaalsoort: Raficlad

Bijzonderheden: De panelen zijn voorzien van een inwendig gelamineerde fotoprint.



Het markante gebouw voor de Faculteit Levenswetenschappen van de Rijksuniversiteit Groningen is een ontwerp van architect Rudy Uytenhaak. Het is bijzonder vanwege zijn omvang, de elegante vorm, welke goed aansluit bij het omliggende natuurgebied, en de constructie met een stalen casco. Het gebouw heeft een totaal vloeroppervlak van 34.000 m², telt negen verdiepingen en heeft een hoogste punt van 40 meter.



De gedachte van de K3H architect en opdrachtgever was om een verouderd pand te upgraden naar een hedendaagse winkel. Dankzij de lichtgewicht composiet Raficlad[®] panelen was plaatsing op de bestaande binnendoosconstructie mogelijk en kon er veel van de bestaande bouw hergebruikt worden. Dankzij de doorzichtige Raficlad[®] composiet gevelbekleding met fotoprint kon een totaal nieuw uiterlijk verkregen worden.

Foto's: Imre Csany/DAPH

Weten wat mogelijk is? Maak vrijblijvend een afspraak!

+31 (0)320 28 18 77

Download ons inspiratieboek op www.hollandcomposites.nl



Projectdetails

Opdrachtgever: TCN Groningen

Locatie: Delfzijl, Nederland

Jaar oplevering: 2007

Oppervlakte: 1065 m²

Materiaalsoort: Raficlad.

Bijzonderheden: Gevlochten composiet Raficlad gevelpanelen doen tevens dienst als zonwering, renovatie bestaand gebouw
Ministerie Verkeer & Waterstaat



Een prachtige gevlochten composiet gevel op het Eemsmond gebouw. Renovatie van een voormalig gebouw (1969) van het Ministerie Verkeer & Waterstaat. Bij de renovatie zijn Raficlad® gevelpanelen in de vorm van een vlechtwerk als voorzetbeplating gemonteerd. De gevelplaten zijn voorzien van kameleonfolie, welke afhankelijk van de gezichtshoek van kleur verandert. Leuk detail is dat de optisch gevlochten panelen tevens dienst doen als zonwering.

Het ontwerp is van Team 4 Architecten uit Groningen in samenwerking met Façade Consulting & Engineering.

Projectdetails

Opdrachtgever: Ballast Nedam

Locatie: Amsterdam, Nederland

Oppervlakte: 2.874 m²

Materiaalsoort: Raficlad

Bijzonderheden: De architect wenste een uitstraling gelijk aan barnsteen, vandaar de verschillend gekleurde panelen, de plaatsing van de panelen is bepaald middels fotomateriaal van barnsteen en panelen zijn gepotdekseld gemonteerd.



Voor het nieuwe sportcentrum van de Universiteit van Amsterdam had architect Rudy Uytenhaak een bijzonder plan voor ogen. De gevel moest expressief worden, en een uitstraling gelijk aan barnsteen was gewenst. We kregen een foto en monster waar de lichtdoorlatende Raficlad-panelen grote gelijkenis mee moesten vertonen, vandaar de verschillende gele, oranje en rode panelen. De plaatsing van de panelen is eveneens bepaald middels fotomateriaal van barnsteen.

Weten wat mogelijk is? Maak vrijblijvend een afspraak!

+31 (0)320 28 18 77

Download ons inspiratieboek op www.hollandcomposites.nl



Projectdetails

Opdrachtgever: Ursem Bouwgroep

Locatie: Delft, Nederland

Jaar oplevering: 2012

Oppervlakte: 945 m²

Materiaalsoort: Composiet Gevelbeplating Raficlad.

Bijzonderheden: Deze Raficlad[®] panelen bootsen klimop na over de totale pandhoogte van 15 meter, waarbij aluminium blaadjes zijn ingelegd.



Nieuw!

Raficlad Wood - Transparante composiet panelen die eruit zien als hout!

Raficlad Wood is uitermate geschikt om binnen- en buitenwanden en gevels te maken die eruitzien als hout, maar waar het licht doorheen kan schijnen. Raficlad Wood combineert de voordelen van composiet wandpanelen met het uiterlijk van hout en dan ook nog eens licht doorlatend.

Mecanoo architecten uit Delft heeft gekozen om klimop in de gevel na te bootsen. Dit kan met het lichtdoorlatende Raficlad[®], waarbij we aluminium blaadjes hebben aangebracht. Dit is over de gehele hoogte van het pand doorgevoerd. Leuk detail is dat, net als bij echte klimop, er onderin een dichtere begroeiing plaatsvindt en het langzaam opener wordt naarmate de klimop hoger groeit.

Oorspronkelijk was het plan om echte klimop aan de gevel te laten groeien. Maar aangezien de composiet gevelbeplating zo mooi is geworden is besloten hier van af te zien.

Weten wat mogelijk is? Maak vrijblijvend een afspraak!

+31 (0)320 28 18 77

Download ons inspiratieboek op www.hollandcomposites.nl





Kijk snel op www.hollandcomposites.nl



Holland Composites

Holland Composites Industrials b.v.

De Serpeling 10

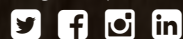
8219 PZ Lelystad

T +31 (0)320 28 18 77

F +31 (0)320 28 08 19

W www.hollandcomposites.nl

Volg ons op:





Kijk snel op www.hollandcomposites.nl



Holland Composites

Holland Composites Industrials b.v.

De Serpeling 10

8219 PZ Lelystad

T +31 (0)320 28 18 77

F +31 (0)320 28 08 19

W www.hollandcomposites.nl

Volg ons op:

